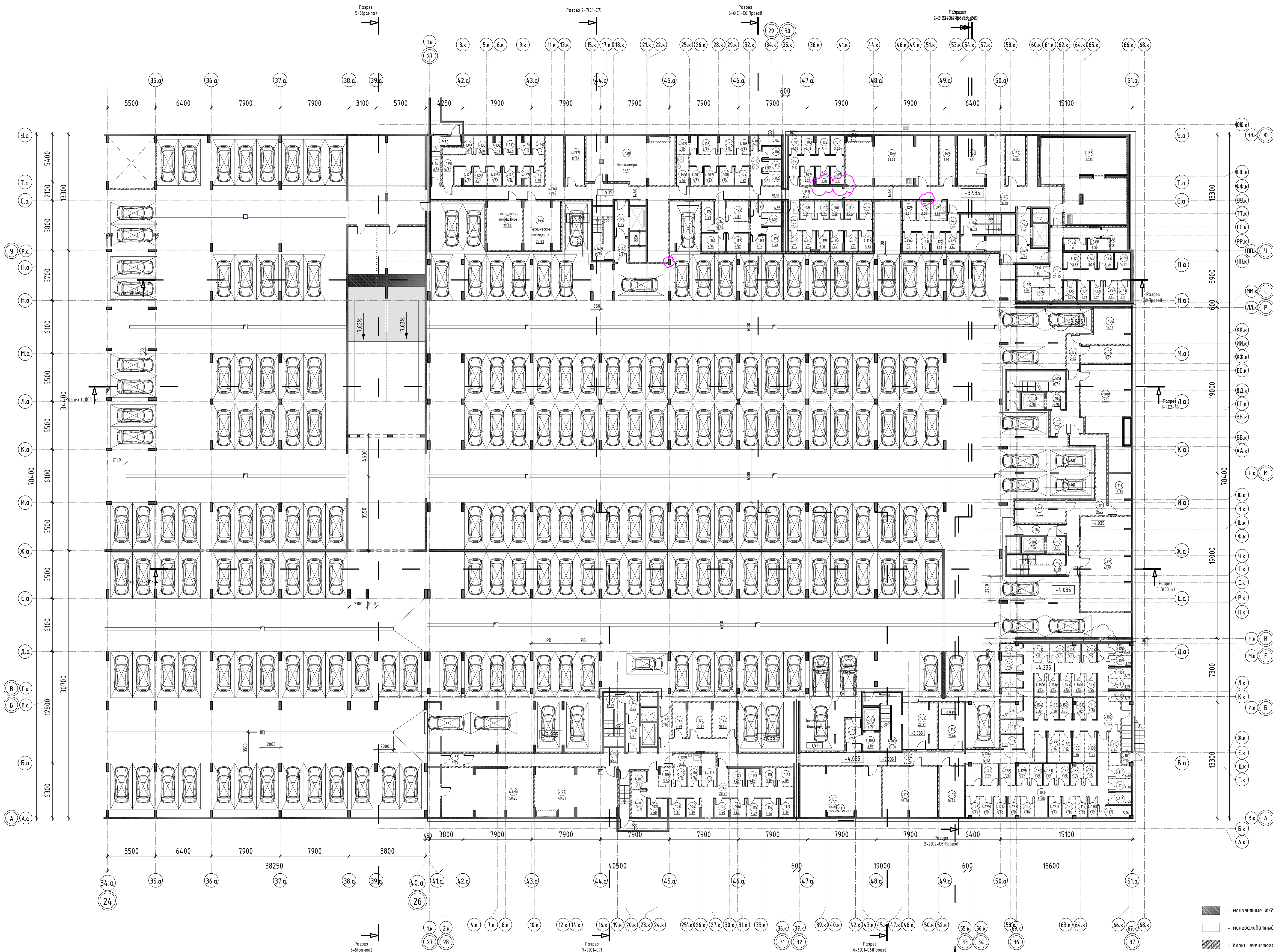
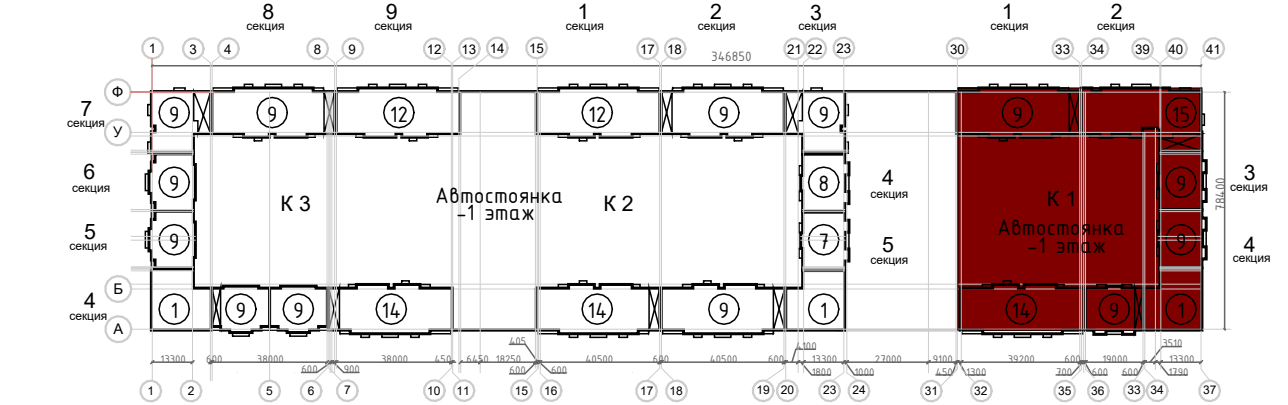


Экспликация помещений -1 подземного этажа



Номер	Наименование	Площадь, м ²	Номер	Наименование	Площадь, м ²	Номер	Наименование	Площадь, м ²
0101_ЖД-ТРОИСК_К01_501_АР_v22	Кладовая	4,59	-121	Кладовая	3,41	0107_ЖД-ТРОИСК_К01_507_АР_v22	Кладовая	4,27
-145	ПНИ	4,92	-122	Кладовая	3,32	-155	Кладовая	3,84
-103	Кладовая	4,55	-144	Лестничная клетка	14,09	-157	Кладовая	4,76
-104	Кладовая	3,54	-145	Тамбур-шлюз	6,62	0106_ЖД-ТРОИСК_К01_506_АР_v22	Шахта лифта	4,90
-105	Кладовая	3,83	-123	Кладовая	3,40	-101	Шахта лифта	4,90
-109	Кладовая	3,72	-146	Помещение СС	9,99	-102	Тамбур-шлюз	6,43
-108	Кладовая	3,56	-148	Тамбур-шлюз	14,58	-103	Лестничная клетка ЛК 1-6	15,00
-101	Кладовая	3,38	-149	Коридор	11,44	-104	Тамбур-шлюз - лифтовой холл	3,96
-106	Кладовая	4,54	-133	Кладовая	3,24	-105	Коридор	28,20
-110	Кладовая	3,11	-151	ПНИ	3,88	-106	Венткамера	50,55
-111	Кладовая	2,89	-119	Кладовая	3,38	-107	Помещение хранения ламп	20,71
-112	Кладовая	3,31	-103	Кладовая	3,12	-108	Электрощитовая	35,90
-113	Коридор кладовых	13,39	-136	Кладовая	3,39	-109	Электрощитовая	16,44
-114	Коридор кладовых	10,34	-155	Форманера	1,35	-110	Помещение сетевой связи	15,45
-115	Кладовая	4,99	0103-04_ЖД-ТРОИСК_К01_503-04_АР_v22	Помещение сетевой связи	19,17	-111	Форманера	1,50
-116	Кладовая	5,75	-102	Коридор	5,72	-110	Шахта лифта	Не размещено
-117	Кладовая	5,52	-107	Техпомещение	11,25	0107_ЖД-ТРОИСК_К01_507_АР_v22	Кладовая	5,18
-118	Кладовая	3,15	-108	Венткамера	52,53	-101	Кладовая	4,60
-119	Кладовая	5,46	-117	Помещение сетевой связи	12,33	-103	Кладовая	4,17
-120	Кладовая	3,26	-115	Насосная пожаротушения	61,95	-104	Кладовая	3,39
-121	Кладовая	4,96	-116	Электрощитовая	14,44	-105	Кладовая	3,70
-122	Кладовая	5,87	-111	Коридор	4,90	-106	Кладовая	3,62
-123	Кладовая	4,30	-110	Шахта лифта	4,90	-107	Кладовая	3,47
-124	Кладовая	3,24	-113	Тамбур-шлюз - лифтовой холл	3,96	-127	Венткамера	49,91
-125	Кладовая	3,35	-112	Лестничная клетка ЛК 1-1	15,00	-128	Помещение хранения ламп	5,89
-126	Кладовая	3,14	-114	Тамбур-шлюз	6,97	-126	Электрощитовая	10,37
-127	Кладовая	3,06	-105	Тамбур-шлюз	16,20	-123	Помещение СС	10,43
-128	Кладовая	3,29	-101	Шахта лифта	4,90	-119	Коридор	65,36
-129	Кладовая	3,14	-104	Тамбур-шлюз - лифтовой холл	3,96	-108	Кладовая	3,34
-130	Кладовая	3,14	-103	Лестничная клетка ЛК 1-1	15,00	-109	Кладовая	3,14
-131	Кладовая	3,22	-109	Форманера	2,10	-110	Кладовая	3,28
-132	Кладовая	3,17	-118	Коридор	4,58	-111	Кладовая	6,10
-133	Кладовая	3,10	-119	Тамбур-шлюз	2,78	-112	Кладовая	3,62
-134	Кладовая	4,01	0105_ЖД-ТРОИСК_К01_505_АР_v22	Коридор	47,63	-113	Кладовая	3,52
-135	Коридор кладовых	16,89	-102	Коридор	7,85	-114	Кладовая	4,09
-136	Коридор	91,39	-101	Лестничная	12,03	-121	Лестничная клетка	13,82
-137	Помещение СС	12,26	-104	Тамбур-шлюз	3,61	-115	Кладовая	3,42
-138	Венткамера	52,50	-105	Кладовые	3,61	-116	Кладовая	3,96
-139	Тамбур	6,25	-106	Кладовые	3,61	-117	Кладовая	3,39
-140	Тамбур шлюз	4,22	-107	Кладовые	3,32	-118	Коридор (кладовые)	28,21
-141	Лестничная клетка №2	8,36	-108	Кладовые	3,32	-125	Тамбур шлюз	3,65
-142	Лестничная клетка	13,82	-109	Кладовые	3,19	-118	Кладовая	3,19
-143	Техническое помещение	22,44	-110	Кладовые	3,19	-122	Лестничная клетка	5,79
-144	Техническое помещение	22,53	-111	Кладовые	3,19	-129	ПНИ	4,37
-147	Кладовая	3,45	-109	Кладовые	3,19	-130	Форманера	1,38
-146	Форманера	1,10	-113	Кладовые	4,95	-131	Лифтовой холл	6,51
0102_ЖД-ТРОИСК_К01_502_АР_v22	Кладовая	4,63	-114	Кладовые	3,65	-132	Тамбур шлюз	4,65
-125	Кладовая	6,94	-115	Кладовые	3,65	-133	Тамбур шлюз	3,53
-126	Кладовая	5,17	-116	Кладовые	3,65			
-127	Кладовая	3,57	-118	Кладовые	2,30			
-128	Кладовая	3,37	-119	Кладовые	2,99			
-129	Кладовая	3,40	-120	Кладовые	3,33			
-130	Кладовая	3,39	-121	Кладовые	3,39			
-131	Кладовая	3,31	-122	Кладовые	3,39			
-132	Кладовая	3,47	-123	Кладовые	3,39			
-134	Кладовая	3,21	-124	Кладовые	3,39			
-135	Кладовая	3,37	-125	Кладовые	3,39			
-137	Кладовая	3,34	-126	Кладовые	3,51			
-138	Кладовая	3,30	-127	Кладовые	4,45			
-139	Кладовая	6,13	-128	Кладовые	4,45			
-143	Коридор кладовых04	24,35	-129	Кладовые	3,47			
-153	ИТП	82,16	-130	Кладовые	3,55			
-152	Электрощитовая	12,85	-131	Кладовые	3,55			
-150	Электрощитовая	17,63	-132	Кладовые	3,55			
-154	Венткамера	56,32	-133	Кладовые	3,43			
-140	Коридор кладовых01	9,10	-134	Кладовые	3,55			
-101	Кладовая	3,05	-135	Кладовые	4,76			
-102	Кладовая	3,36	-136	Кладовые	4,76			
-104	Кладовая	3,32	-137	Кладовые	4,76			
-105	Кладовая	3,18	-138	Кладовые	4,76			
-106	Кладовая	3,18	-139	ПНИ	4,01			
-107	Кладовая	3,27	-140	Кладовые	4,01			
-147	Коридор	74,80	-141	Кладовые	4,57			
-141	Коридор кладовых02	12,71	-142	Кладовые	3,84			
-108	Кладовая	3,15	-143	Кладовые	4,47			
-109	Кладовая	3,24	-144	Кладовые	3,47			
-110	Кладовая	3,12	-145	Кладовые	3,55			
-111	Кладовая	3,24	-146	Кладовые	3,55			
-112	Кладовая	3,07	-147	Кладовые	3,55			
-113	Кладовая	3,54	-148	Кладовые	3,55			
-114	Кладовая	3,34	-149	Кладовые	3,55			
-115	Кладовая	3,42	-150	Кладовые	3,38			
-116	Кладовая	3,60	-151	Кладовые	3,02			
-117	Кладовая	3,68	-152	Кладовые	3,73			
-118	Кладовая	3,27	-153	Кладовые	3,38			
-142	Коридор кладовых03	8,94	-154	Кладовые	3,38			
-120	Кладовая	3,24	-103	Коридор	31,68			
			-151	Кладовые	3,61			

- монолитные ж/б конструкции
- минераловатный утеплитель
- блоки ячеистого газобетона
- кирпич полнотелый
- разделитель зоны б помещений
- номер помещения по экспликации
- площадь помещения



Изменения				Дата		Номер проекта ПД			
№	Изм.	Лист	№ док.	Подпись	Дата	"Комплексная жилая застройка с объектами социально-культурного назначения - Выбавое и инженерно-проектного назначения: Комплекс объектов специализированных жилищно-коммунальных предприятий (подземный автомобильный)"			
1	Разработал	Лист	№ док.	Подпись	Дата	Автомобильный, Корпус 1			
2	Разработал	Лист	№ док.	Подпись	Дата	на адресе в Москве по адресу: Девятковский, проект 34, 4-й этаж МР			
3	Разработал	Лист	№ док.	Подпись	Дата	Специализация			
4	Разработал	Лист	№ док.	Подпись	Дата	ПД-10			
5	Разработал	Лист	№ док.	Подпись	Дата	РПТХХ проектирование			
6	Разработал	Лист	№ док.	Подпись	Дата	ООО "СК Рубль"			

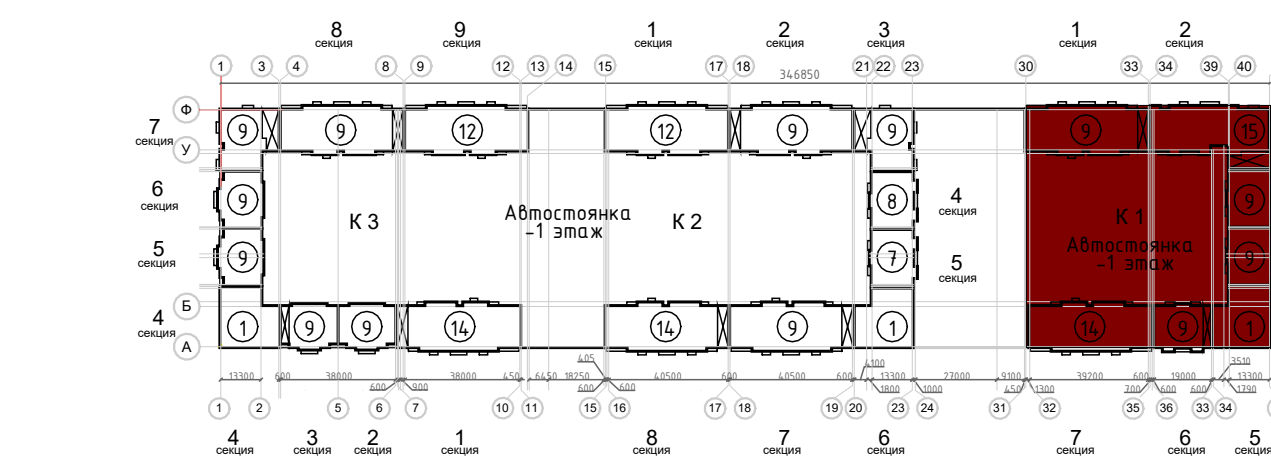
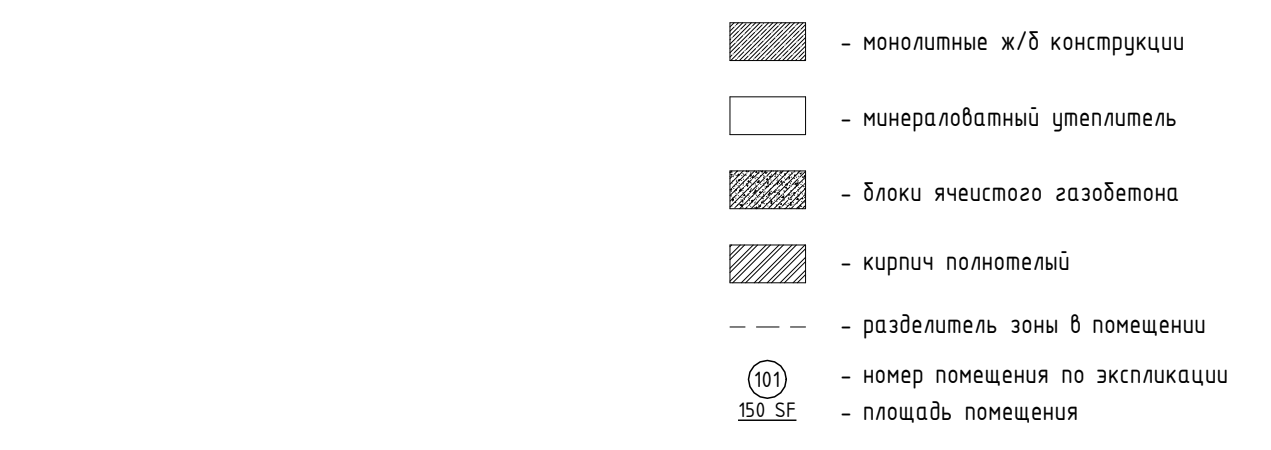
Специализация
Лист № табл.
Лист № табл.
Лист № табл.

Экспликация помещений 1-го этажа

Номер	Наименование	Площадь
0101 ЖД-ТРОИСК_К01_501_АР_v22		
112	Помещение охраны	19,97
113	Душевая	2,77
114	С/у	2,31
107	ПОН 1	85,68
108	ПОН 2	46,80
101	Тамбур(МОП)	3,68
102	Межквартирный коридор	18,62
103	Коридор	2,62
104	Тамбур-шлюз	1,79
105	Лестничная клетка	13,69
106	Лифтовый холл	7,81
109	ПОН 3	52,03
110	ПОН 4	73,55
111	ПОН 5	67,30
115	Тамбур	2,10
116	Тамбур	2,38
117	Помещение ПУС	14,08
0102 ЖД-ТРОИСК_К01_502_АР_v22		
101	Тамбур	10,59
102	Тамбур-шлюз	5,71
103	Вестибиль	11,09
106	Лестничная клетка	8,80
107	Подсобное помещение	5,71
105	Лестничная клетка	5,04
108	Форкамера	1,35
104	Лифтовый холл	5,72
109	ПОН 1	82,12
110	ПОН 2	79,79
111	ПОН 3	57,60
112	ПОН 4	51,17
113	ПОН 5	75,87
114	ПОН 6	44,17
0103-04 ЖД-ТРОИСК_К01_503-04_АР_v22		
101	Тамбур	7,73
102	Межквартирный коридор	15,83
103	Лифтовый холл	4,13
104	Подсобное помещение	4,28
108	ПОН1	84,01
109	ПОН2	94,10
106	Лестничная клетка ЛК 1-3	11,39
110	Тамбур	7,73
112	Межквартирный коридор	15,83
111	Лифтовый холл	4,13
113	Подсобное помещение	4,28
117	ПОН4	78,39
116	ПОН3	97,54
115	Лестничная клетка	11,92

Экспликация помещений 1-го этажа

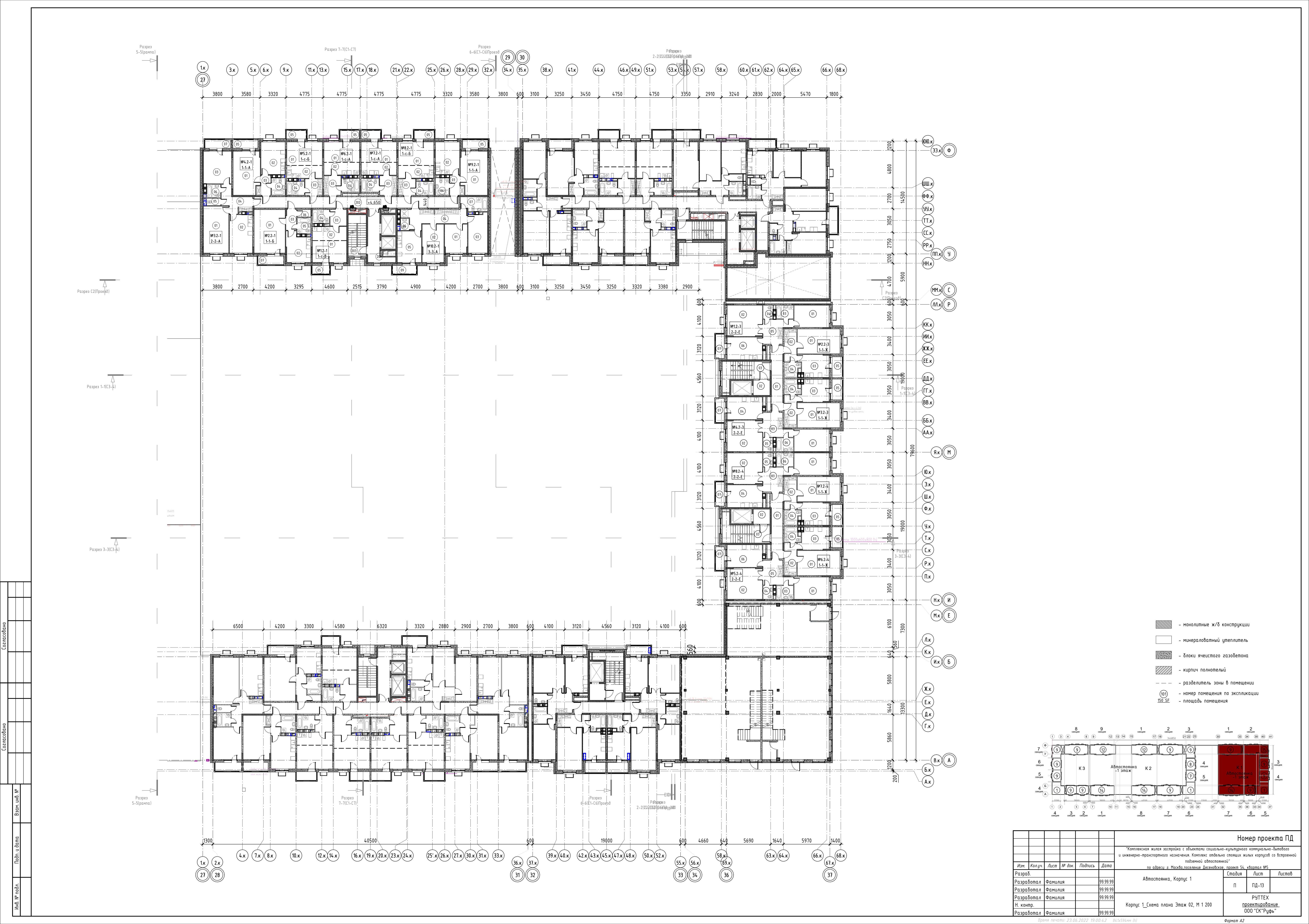
Номер	Наименование	Площадь
0105 ЖД-ТРОИСК_К01_505_АР_v22		
105	Лестничная площадка	1,88
114	Лестничная площадка	1,88
107	Форкамера	2,10
0106 ЖД-ТРОИСК_К01_506_АР_v22		
105	ПОН 2	100,98
104	ПОН 1	122,09
101	Лестница№	12,47
103	Лестница№	9,75
106	Лестница№	10,73
0107 ЖД-ТРОИСК_К01_507_АР_v22		
106	Лифтовый холл	16,15
103	Лифтовый холл	4,13
107	ПОН 1	37,93
109	ПОН 2	92,27
106	Лестничная клетка	11,25
101	Тамбур	8,44
104	Подсобное помещение	3,92
105	Лестничная площадка	2,25
108	Форкамера	1,50
0107 ЖД-ТРОИСК_К01_507_АР_v22		
106	Лифтовый холл	7,81
109	Подсобное помещение	5,49
101	Тамбур	7,53
102	Тамбур	4,00
103	Тамбур	2,29
107	Вестибиль	10,02
104	Тамбур	2,24
108	Лестничная клетка	13,69
110	Форкамера	1,38
111	ПОН 1	81,81
112	ПОН 2	90,69
113	ПОН 3	44,84
114	ПОН 4	73,70
115	ПОН 5	51,02
116	ПОН 6	84,00
Общий итог:		77
		2223,45



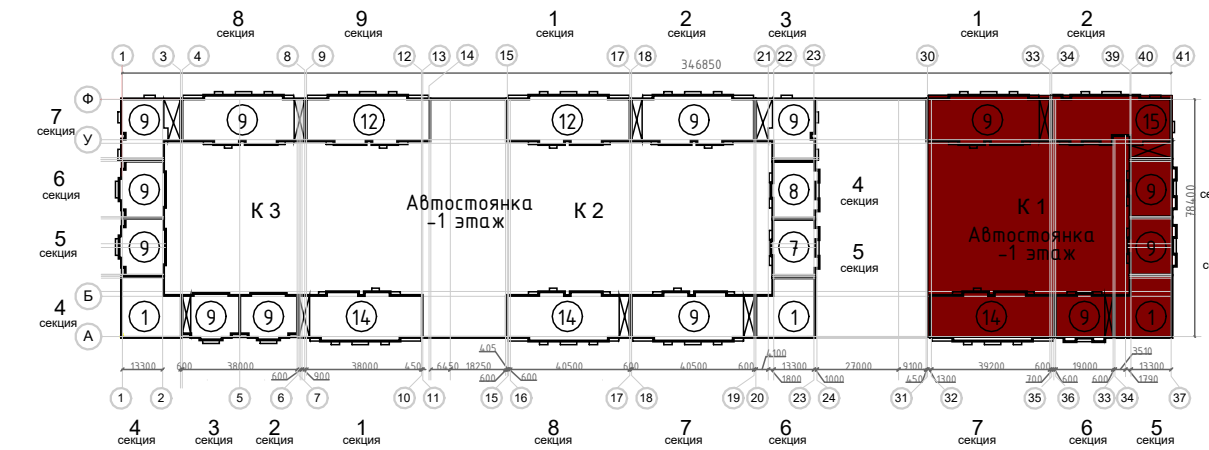
Изм.					Лист			Дата			Подпись			Итого		
Разработ.	Фамилия	ИИ	99.99.99	Автостоянка, Корпус 1	Стандия	Лист	Листов									
Разработал.	Фамилия	ИИ	99.99.99		П	ПД-11										
Разработал.	Фамилия	ИИ	99.99.99													
Н. контр.	Фамилия	ИИ	99.99.99													
Разработал.	Фамилия	ИИ	99.99.99													



Сделано	
Сделано	
Взвешено	
Полн. и дата	
Мас. № подл.	



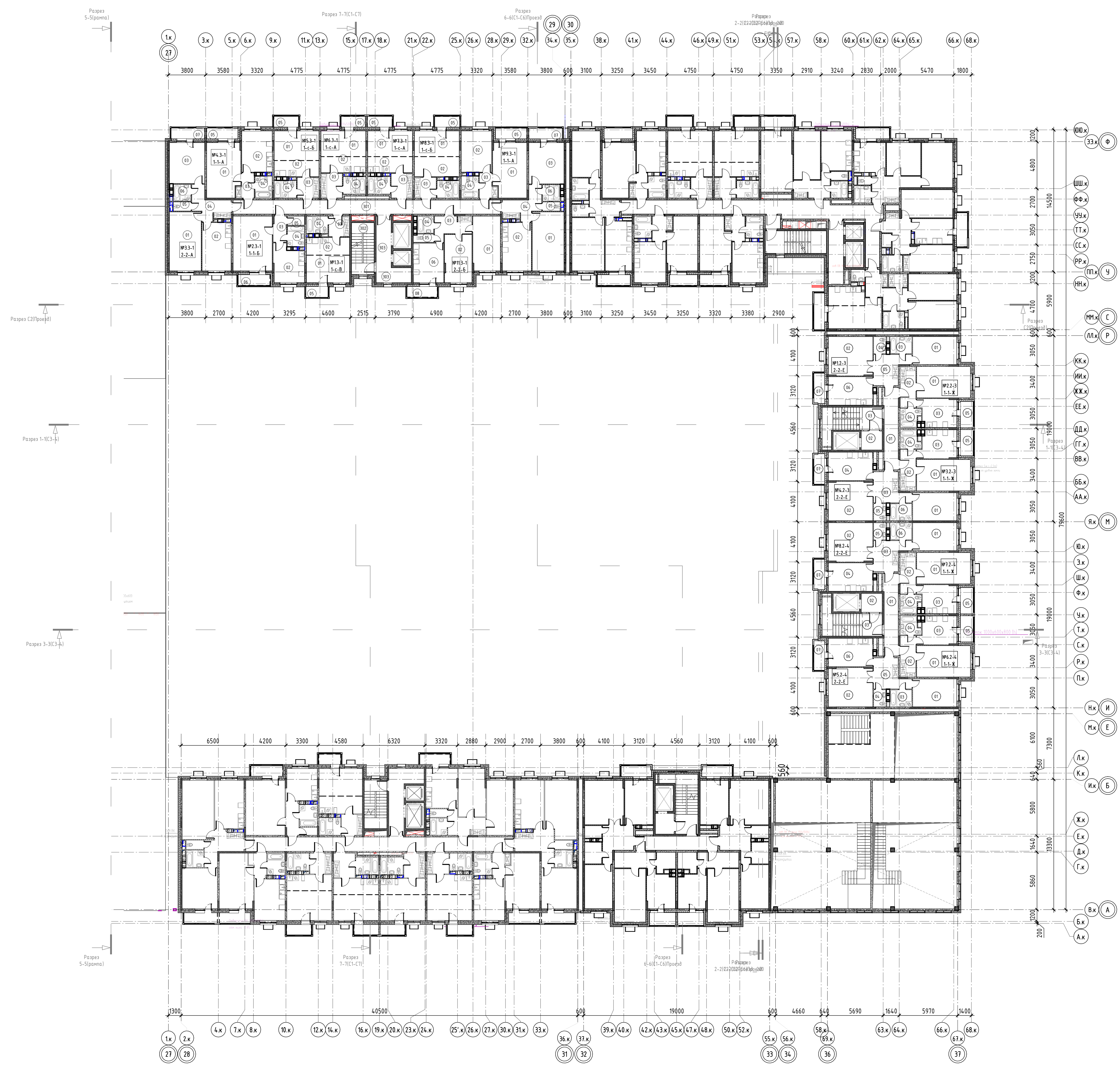
- монолитные ж/б конструкции
- минераловатный утеплитель
- блоки ячеистого газобетона
- кирпич полнотелый
- разделитель зоны в помещении
- номер помещения по экспликации
- площадь помещения



ИЗМЕНЕНИЯ					Номер проекта ПД			
					"Комплексная жилая застройка с объектами социально-культурного назначения - бытового и инженерно-транспортного назначения. Комплекс отдельно стоящих жилых корпусов со встроенной подземной автостоянкой"			
					по адресу: г. Москва, поселение Дегуновское, проезд 54, квартал 005			
Изм.	Колуч.	Лист	ИР док	Подпись	Дата	Стация	Лист	Листов
Разработ.	Фамилия				99.99.99	Автоматика, Корпус 1	П	ПД-13
Разработал	Фамилия				99.99.99			
Разработал	Фамилия				99.99.99			
Н. контр.	Фамилия				99.99.99	Корпус 1 Схема плана Этаж 02, М 1 200		
Разработал	Фамилия				99.99.99			

РЧТТЕХ
 проектирование
 ООО "СК Рубль"

Время печати: 23.06.2022 19:00:42 64x59mm (h) Формат А2



Согласовано	
Вариант №	
Лист №	
Масштаб	

Номер проекта ПД				
"Комплексная жилая застройка с объектами социально-культурного назначения - бытового и инженерно-транспортного назначения. Комплекс отдельно стоящих жилых корпусов со встроенной подземной автостоянкой"				
по адресу: г. Москва, поселение Дегуновское, проект 54, квартал 05				
Изм.	Колуч.	Лист	ИР док	Подпись
Разработ.	Фамилия		99.99.99	Автостоянка, Корпус 1
Разработал	Фамилия		99.99.99	Стадия
Разработал	Фамилия		99.99.99	Лист
Н. контр.	Фамилия		99.99.99	Листов
Разработал	Фамилия		99.99.99	П
Корпус 1 Схема плана Этаж 03, М 1 200				ПД-14
РЧТТЕХ				проектирование
ООО "СК Рубль"				99.99.99





